

LEGENDA K PŘÍPRAVĚ PRO AVT

POZN.: ZE STÁVAJÍCÍCH PROJEKTŮ SILNOPROUDU A EL. KOMUNIKACE
NENÍ JASNÉ ZDA SPOLU TYTO PROJEKTY KORESPONDUJÍ.
V PROJEKTU EL. KOMUNIKACE JSOU PODLAHOVÉ KRABICE, V PROJEKTU SILNOPROUDU
NEJSOU. LOGICKY BY MĚLY BÝT PK VYBAVENY JAK ZÁSUVKAMI RJ45 TAK SILNOPROUDÝMI
ZÁSUVKAMI. V RÁMCI PROJEKTU AVT
DOCHÁZÍ K POSUNŮM/PŘESUNŮM A DOPLNĚNÍ ZÁSUVK OBOU PROFESÍ.
NAVÍC PRO PROSTORY VYBAVENÉ TECHNIKOU PRO MUZEJNÍ ÚČELY JE ZDE SEPARÁTNÍ
LAN SÍŤ AV.

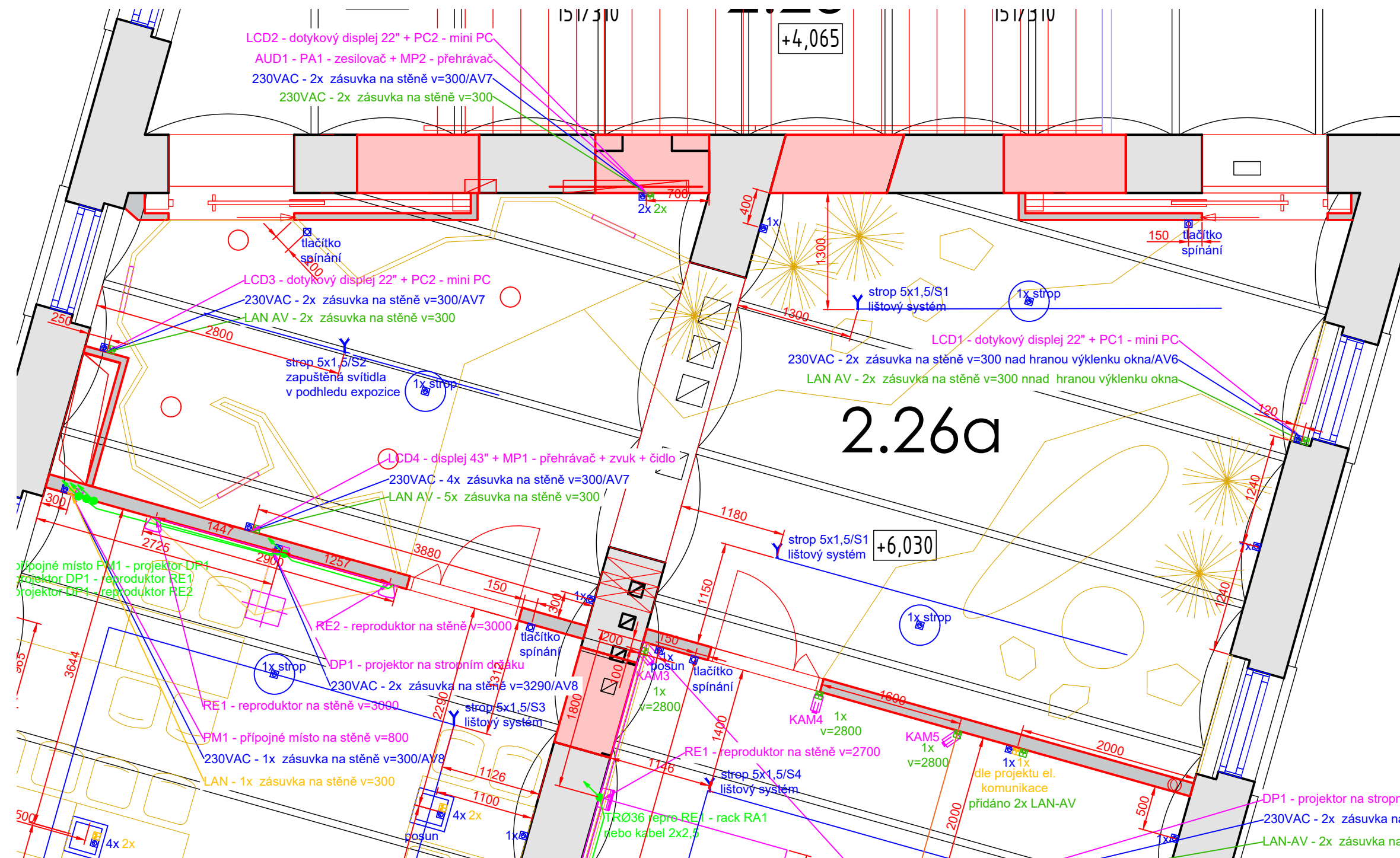
POŽADAVKY NA SILNOPROUD PRO AVT

POŽADUJEME VEŠKERÉ VE VÝKRESE UVEDENÉ ZÁSUVKY 230VAC .
ZÁSUVKY S POPISEM ODKAZOVOU ČÁROU JSOU PŘÍMO URČENY PRO AV TECHNIKU.
TYTO ZÁSUVKY BUDOU ZAKONČENY V PŘÍSLUŠNÉM ROZVADĚČÍ NN, KDE BUDOU SPÍNÁNY
PROSTŘEDNICTVÍM RELEOVÝCH JEDNOTEK.
NÁROKUJEME VYBAVIT TYTO PŘÍVODY STYKAČÍ.
ZÁSUVKY S POPISEM POUZE ČÍSLEM (POČTEM) JSOU ZÁSUVKY PROVOZNÍ, BUĎ ZE
STÁVAJÍCÍHO PROJEKTU SILNOPROUDU, NEBO DOPLNĚNÉ V RÁMCI PROJEKTU AVT.
PRO LIŠTOVÝ SYSTÉM OSVĚTLENÍ A PŘISAZENÁ SVÍTLIDLA POŽADUJEME PŘÍVOD 5X1,5
DLE VÝKRESU.
U VSTUPNÍCH DVEŘÍ DO MÍSTNOSTÍ TLAČÍTKO OVLÁDÁNÍ OSVĚTLEÍ - VEDENO DO
PŘÍSLUŠNÉHO ROZVADĚČE NN.
PRO AVT A LIŠOVÝ SYSTÉM OSVĚTLENÍ JSOU UVEDENY OKRUHY NAPŘ. /A4, /S4

POŽADAVKY NA SLABOPROUD - EL. KOMUNIKACI (SK)

POŽADUJEME VEŠKERÉ ZÁSUVKY UVEDENÉ VE VÝKRESE.
U ZÁSUVK S POPISEM POUZE ČÍSLEM (POČTEM) SE JEDNÁ O SÍŤ OBJEKTVOU. VĚTŠINOU
ZE STÁVAJÍCÍHO PROJEKTU EL. KOMUNIKACE.
U NICH JE PŘÍPADNĚ POSÁNO, ZDA DOŠLO K POSUNU/PŘEMÍSTĚNÍ/ZMĚNĚ).

ZÁSUVKY ZNAČENÉ ZELENĚ - LAN-AV SLOUŽÍ PRO OVLÁDÁNÍ A SPRÁVU AV TECHNIKY.
NÁROKUJEME ROZVODY (ZÁSUVKY) UVEDENÉ VE VÝKRESE ZAKONČIT VE 2. NP V RACKU
RA1 (M.Č. 2.26e) NA PATCH PANELECH, STANDARD CAT6/CAT6A.



LEGENDA K PŘÍPRAVĚ PRO AVT

POZN.: ZE STÁVAJÍCÍCH PROJEKTŮ SILNOPROUDU A EL. KOMUNIKACE
NENÍ JASNÉ ZDA SPOLU TYTO PROJEKTY KORESPONDUJÍ.
V PROJEKTU EL. KOMUNIKACE JSOU PODLAHOVÉ KRABICE, V PROJEKTU SILNOPROUDU
NEJSOU. LOGICKY BY MĚLY BÝT PK VYBAVENY JAK ZÁSUVKAMI RJ45 TAK SILNOPROUDÝMI
ZÁSUVKAMI. V RÁMCI PROJEKTU AVT
DOCHÁZÍ K POSUNŮM/PŘESUNŮM A DOPLNĚNÍ ZÁSUVK OBOU PROFESÍ.
NAVÍC PRO PROSTORY VYBAVENÉ TECHNIKOU PRO MUZEJNÍ ÚČELY JE ZDE SEPARÁTNÍ
LAN SÍŤ AV.

POŽADAVKY NA SILNOPROUD PRO AVT

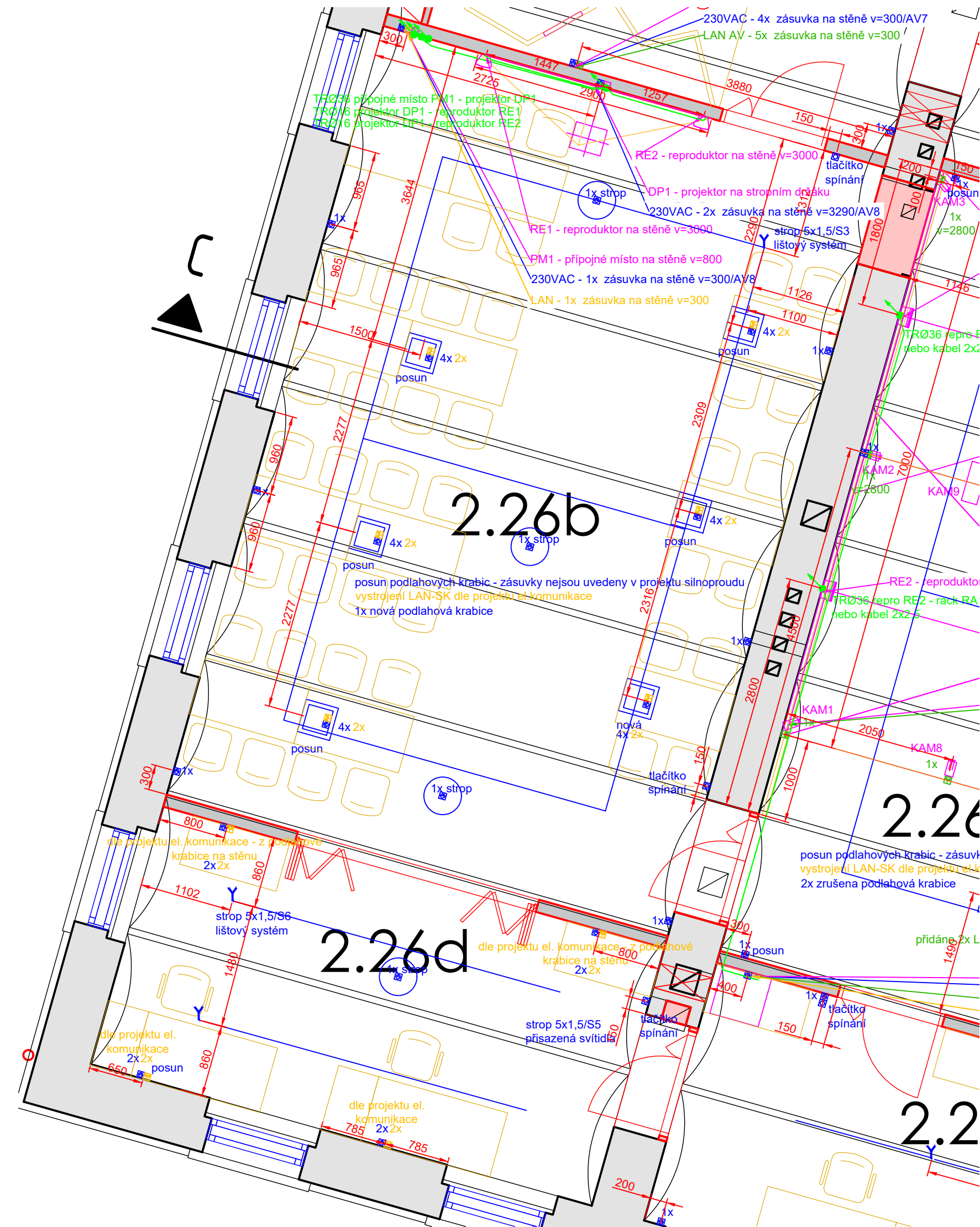
POŽADUJEME VEŠKERÉ VE VÝKRESE UVEDENÉ ZÁSUVKY 230VAC .
ZÁSUVKY S POPISEM ODKAZOVOU ČAROU JSOU PŘÍMO URČENY PRO AV TECHNIKU.
TYTO ZÁSUVKY BUDOU ZAKONČENY V PŘÍSLUŠNÉM ROZVADĚČÍ NN, KDE BUDOU SPÍNÁNY
PROSTŘEDNICTVÍM RELEVÝCH JEDNOTEK.
NÁROKUJEME VYBAVIT TYTO PŘÍVODY STYKAČÍ.
ZÁSUVKY S POPISEM POUZE ČÍSLEM (POČTEM) JSOU ZÁSUVKY PROVOZNÍ, BUĎ ZE
STÁVAJÍCÍHO PROJEKTU SILNOPROUDU, NEBO DOPLNĚNÉ V RÁMCI PROJEKTU AVT.
PRO LIŠTOVÝ SYSTÉM OSVĚTLENÍ A PŘISAZENÁ SVÍTIDLA POŽADUJEME PŘÍVOD 5X1,5
DLE VÝKRESU.
U VSTUPNÍCH DVEŘÍ DO MÍSTNOSTÍ TLAČÍTKO OVLÁDÁNÍ OSVĚTLEÍ - VEDENO DO
PŘÍSLUŠNÉHO ROZVADĚČE NN.
PRO AVT A LIŠOVÝ SYSTÉM OSVĚTLENÍ JSOU UVEDENY OKRUHY NAPŘ. /A4, /S4

POŽADAVKY NA SLABOPROUD - EL. KOMUNIKACI (SK)

POŽADUJEME VEŠKERÉ ZÁSUVKY UVEDENÉ VE VÝKRESE.
U ZÁSUVK S POPISEM POUZE ČÍSLEM (POČTEM) SE JEDNÁ O SÍŤ OBJEKTVOU. VĚTŠINOU
ZE STÁVAJÍCÍHO PROJEKTU EL. KOMUNIKACE.
U NICH JE PŘÍPADNĚ POSÁNO, ZDA DOŠLO K POSUNU/PŘEMÍSTĚNÍ/ZMĚNĚ).

ZÁSUVKY ZNAČENÉ ZELENÉ - LAN-AV SLOUŽÍ PRO OVLÁDÁNÍ A SPRÁVU AV TECHNIKY.
NÁROKUJEME ROZVODY (ZÁSUVKY) UVEDENÉ VE VÝKRESE ZAKONČIT VE 2. NP V RACKU
RA1 (M.Č. 2.26e) NA PATCH PANELECH, STANDARD CAT6/CAT6A.

/ zhotovitel: Mplus spol. s r.o. - Dukelských hrdinů 34, 170 00 Praha 7, tel: 233 376 973, hedquarters@mplusdesign.cz
/ zodp. projektant: Ing. Martin Kodrle
/ vypracoval: Ing. Jiří Jelínek
/ objednatel: Královéhradecký kraj - Pivovarské náměstí 1245, 500 03 Hradec Králové
/ místo: Vrbenského kasárna - Československé armády 333/37, 500 03 Hradec Králové
/ akce: **CKM Muzea východních Čech ve Vrbenského kasárnách**
/ obsah: **dokumentace AV techniky / půdorys 2.26c, 2.26e** / datum:02/2025



LEGENDA K PŘÍPRAVĚ PRO AVT

POZN.: ZE STÁVAJÍCÍCH PROJEKTŮ SILNOPROUDU A EL. KOMUNIKACE
NEJENÍ JASNÉ ZDA SPOLU TYTO PROJEKTY KORESPONDUJÍ.
V PROJEKTU EL. KOMUNIKACE JSOU PODLAHOVÉ KRABICE, V PROJEKTU SILNOPROUDU
NEJSOU. LOGICKY BY MĚLY BÝT PK VYBAVENY JAK ZÁSUVKAMI RJ45 TAK SILNOPROUDÝMI
ZÁSUVKAMI. V RÁMCI PROJEKTU AVT
DOCHÁZÍ K POSUNŮM/PŘESUNŮM A DOPLNĚNÍ ZÁSUVK OBOU PROFESÍ.
NAVÍC PRO PROSTORY VYBAVENÉ TECHNIKOU PRO MUZEJNÍ ÚČELY JE ZDE SEPARÁTNÍ
LAN SÍŤ AV.

POŽADAVKY NA SILNOPROUD PRO AVT

POŽADUJEME VEŠKERÉ VE VÝKRESE UVEDENÉ ZÁSUVKY 230VAC .
ZÁSUVKY S POPISEM ODKAZOVOU ČAROU JSOU PŘÍMO URČENY PRO AV TECHNIKU.
TYTO ZÁSUVKY BUDOU ZAKONČENY V PŘÍSLUŠNÉM ROZVADĚČÍ NN, KDE BUDOU SPÍNÁNY
PROSTŘEDNICTVÍM RELEOVÝCH JEDNOTEK.
NÁROKUJEME VYBAVIT TYTO PŘÍVODY STYKAČÍ.
ZÁSUVKY S POPISEM POUZE ČÍSLEM (POČTEM) JSOU ZÁSUVKY PROVOZNÍ, BUĎ ZE
STÁVAJÍCÍHO PROJEKTU SILNOPROUDU, NEBO DOPLNĚNÉ V RÁMCI PROJEKTU AVT.
PRO LIŠTOVÝ SYSTÉM OSVĚTLENÍ A PŘISAZENÁ SVÍTIDLA POŽADUJEME PŘÍVOD 5X1,5
DLE VÝKRESU.
U VSTUPNÍCH DVEŘÍ DO MÍSTNOSTÍ TLAČÍTKO OVLÁDÁNÍ OSVĚTLEÍ - VEDENO DO
PŘÍSLUŠNÉHO ROZVADĚČE NN.
PRO AVT A LIŠOVÝ SYSTÉM OSVĚTLENÍ JSOU UVEDENY OKRUHY NAPŘ. /A4, /S4

POŽADAVKY NA SLABOPROUD - EL. KOMUNIKACI (SK)

POŽADUJEME VEŠKERÉ ZÁSUVKY UVEDENÉ VE VÝKRESE.
U ZÁSUVK S POPISEM POUZE ČÍSLEM (POČTEM) SE JEDNÁ O SÍŤ OBJEKTOVOU. VĚTŠINOU
ZE STÁVAJÍCÍHO PROJEKTU EL. KOMUNIKACE.
U NICH JE PŘÍPADNĚ POSÁNO, ZDA DOŠLO K POSUNU/PŘEMÍSTĚNÍ/ZMĚNĚ).

ZÁSUVKY ZNAČENÉ ZELENĚ - LAN-AV SLOUŽÍ PRO OVLÁDÁNÍ A SPRÁVU AV TECHNIKY.
NÁROKUJEME ROZVODY (ZÁSUVKY) UVEDENÉ VE VÝKRESE ZAKONČIT VE 2. NP V RACKU
RA1 (M.Č. 2.26e) NA PATCH PANELECH, STANDARD CAT6/CAT6A.